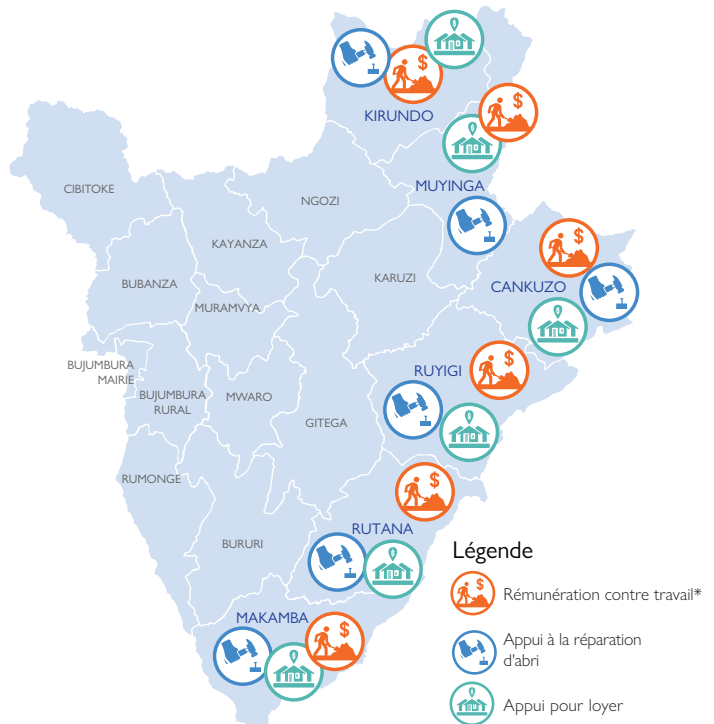
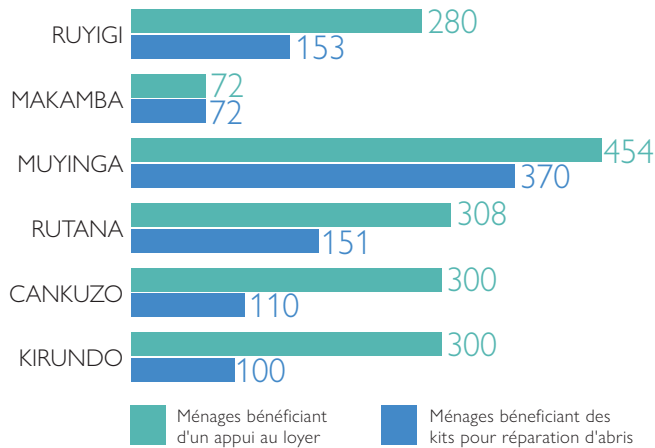


### TYPES D'ASSISTANCE REÇU PAR PROVINCE

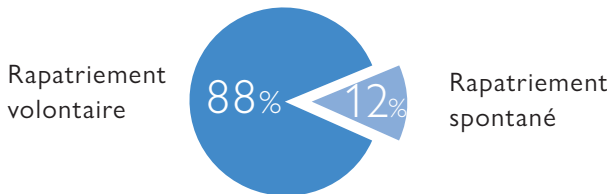


\*7.270 membres des communautés d'accueil assistés à travers les interventions du programme de transfert monétaire

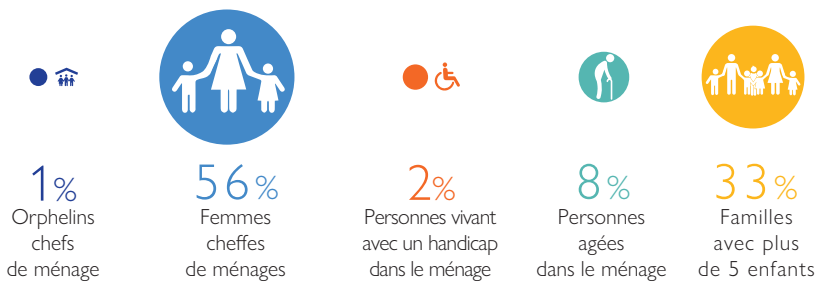
### TYPE D'ASSISTANCE REÇUE



### RAPATRIÉS CIBLÉS PAR L'OIM



### MENAGES PAR TYPE DE VULNERABILITÉ



### FORMATION\* SUR LA REHABILITATION DES ABRIS



\*La formation comprend les techniques de construction permettant l'atténuation des risques

### TRANSFERTS MONÉTAIRES EFFECTUÉS

	TRANSACTIONS
Appui monétaire pour le loyer (y compris pour les communautés d'accueil et rapatriés)	6.032
Assistance en cash non-restreint	964
Appui monétaire pour la réhabilitation des murs	774
Rémunération contre travail: main d'oeuvre non spécialisée	902
Rémunération contre travail: main d'oeuvre spécialisée	376
Rémunération contre travail: points focaux dans la communauté	16

### LACUNES

Rapatriés spontanés arrivés de sept. 2017 à janvier 2019\*

**106.861**

Rapatriés ciblés par l'OIM

**12.074 (11%)**

\* Nombre estimé selon le RRP & le HRP de 2018 et 2019

Pour plus d'informations, veuillez contacter:

Marta LEBOREIRO NÚÑEZ, Chargée des services Abris/ANA/EHA  
 Email: mleboreiro@iom.int  
 Website: www.iom.int

L'OIM REMERCIE SES PARTENAIRES:



United Nations  
**CERF**

Central  
Emergency  
Response  
Fund